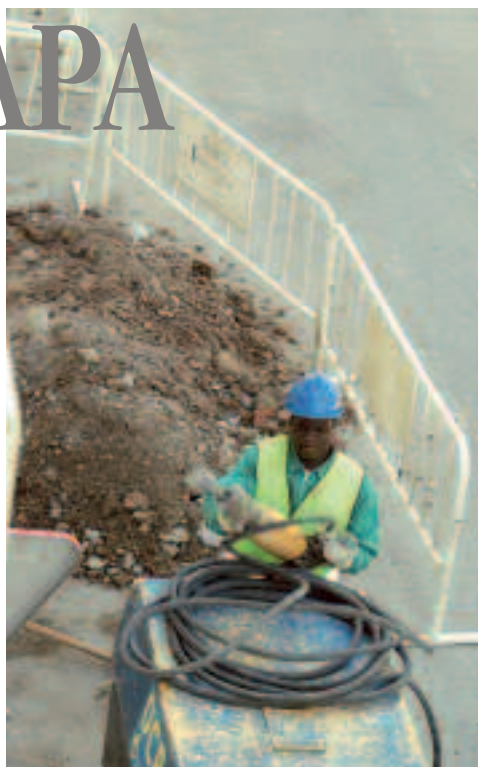




# DE LA HISTORIAS EMIGRACIÓN

BOLETÍN DEL CENTRO DE DOCUMENTACIÓN DE LAS MIGRACIONES  
SECCIÓN DE EMIGRACIÓN ESPAÑOLA FUNDACIÓN 1º DE MAYO

## UNA NUEVA ETAPA



La actividad del Centro de Documentación de la Emigración Española (CDEE), de la Fundación 1º de Mayo, se ha centrado desde su constitución, hace ya catorce años, en la recuperación, conservación y valorización de todo tipo de documentos generados por la emigración española contemporánea en el exterior. Asimismo hemos desplegado un amplio programa de investigación de vanguardia sobre este mismo fenómeno, que se ha concretado en estudios pioneros sobre temas como la emigración irregular, el asociacionismo étnico en Europa o el papel de las mujeres en los procesos migratorios. La relevancia de estos estudios se puede medir por el notable impacto que han venido teniendo; es decir por el alto número de veces que han sido citados a su vez en trabajos de investigación por otros especialistas. El CDEE, también ha venido desarrollando una línea de difusión de la cuestión de la emigración, colaborando en exposiciones, impartiendo conferencias o participando en actividades de carácter sociocultural conjuntamente con las propias orga-

nizaciones de los emigrados españoles en diversos países.

Como es muy conocido, esta labor fue premiada en su día con la condecoración de la Medalla al Mérito de la Emigración, que le fue otorgada al Centro en diciembre de 2001 por el Ministerio de Trabajo.

Ahora, tras catorce años de andadura comenzamos una nueva etapa. Una nueva etapa caracterizada por la ampliación de nuestros horizontes. De este modo, el antiguo Centro de Documentación de la Emigración Española (CDEE), se ha convertido en el Centro de Documentación de las Migraciones (CDM). Queremos de este modo, más allá del cambio de denominación, incorporar a nuestra tarea el fenómeno de la inmigración en España. Sumaremos así a nuestros archivos todo tipo de documentos que este proceso relativamente reciente viene generando en nuestro país.

El CDM ha quedado estructurado en dos secciones especializadas: la Sección de Emigración Española –SEE–, lo que venía siendo el CDEE y la Sección de Inmigración en



España –SIE-. *Historias de la Emigración* continuará siendo el boletín de las Sección de Emigración Española del CDM, editándose en formato papel y digital. A su vez, la Sección de Inmigración en España, contará con un boletín electrónico específico: el *Boletín de Archivos de la Inmigración*, cuyo número 1 ya se puede consultar en la página web de la Fundación 1º de Mayo.

Desde *Historias de la Emigración* continuaremos informando

de nuestra actividad, de los nuevos fondos y colecciones documentales preparados para consulta, así como de los ingresos de documentación. *Historias de la Emigración* seguirá siendo el vínculo entre nuestro Centro y las diferentes colonias de españoles en el mundo, manteniendo nuestra vieja vocación de que dichas colonias participen en nuestro proyecto, como garantía para construir un gran archivo plural de la emigración española. ♦

## ARCHIVO DE LA ASOCIACIÓN POPULAR ARTÍSTICA (A.P.A.) CASA DE ESPAÑA (PARÍS)

La Asociación Popular Artística Casa de España nace en París el 15 de septiembre de 1966 y como sus propios estatutos proclaman, surge con la intención de prestar ayuda social y cultural a todos sus miembros/socios a través de una serie de actividades. Encontramos así celebración de exposiciones, conferencias, bailes, festivales, proyecciones cinematográficas, eventos deportivos, cursos de baile, idiomas o clases de lengua y cultura española. Todo ello no sólo para acercar la cultura de origen a los españoles allí residentes, sino también para su integración en la sociedad francesa a través de las actividades culturales que desarrollaban conjuntamente con las diferentes administraciones y organizaciones del país de acogida. La Asociación se disolvió en 2005.



La documentación recogida nos ha permitido conservar en óptimas condiciones, organizar y dar a conocer una de las asociaciones de españoles con más larga tradición del mundo asociativo, pues sus cuatro décadas largas de vida la convierten en una de las asociaciones que mejor nos permiten conocer el día a día de los españoles en París.

A través de sus diferentes series documentales vemos cuáles eran los problemas y temas que les preocupaban. Así, podemos citar la serie de los expedientes de reunión o la correspondencia emitida y recibida, los expedientes de actividades culturales realizadas o las hojas informativas. Igualmente queda reflejada la cuestión de la financiación en los expedientes de subvención, remitidos a las diversas administraciones, tanto locales como centrales en España y Francia, así como en la muy abundante documentación contable conservada.

También podemos observar que aún siendo una asociación totalmente voluntaria, contaban con personal asalariado que les ayudaban en tareas administrativas. Esta serie de expedientes de personal que hasta ahora era muy difícil de encontrar en cualquiera de las asociaciones, debido al carácter de trabajo voluntario y desinteresado de los socios hacia las asociaciones, resulta aquí significativa, pues pone de manifiesto no solamente el trabajo desempeñado sino también los tipos de contratos o los gastos que les ocasionaban a efectos fiscales, de Seguridad Social o de medicina del trabajo.

Se ha realizado un inventario automatizado, con sus correspondientes versiones en papel y electrónica, de libre consulta para los usuarios. El tratamiento archivístico del fondo documental ha corrido a cargo de Susana Alba y Fernando Álvarez ♦

## BREVES:

### Las Migraciones en Europa

Ponencia presentada por Ana Fernández Asperilla el 11 de mayo en el Centro Hispano-Ecuatoriano de Madrid, dentro del marco de la Jornada sobre La Inmigración en Europa celebrado ese día en dicho centro.

### Emigración-Inmigración: Mesa Redonda

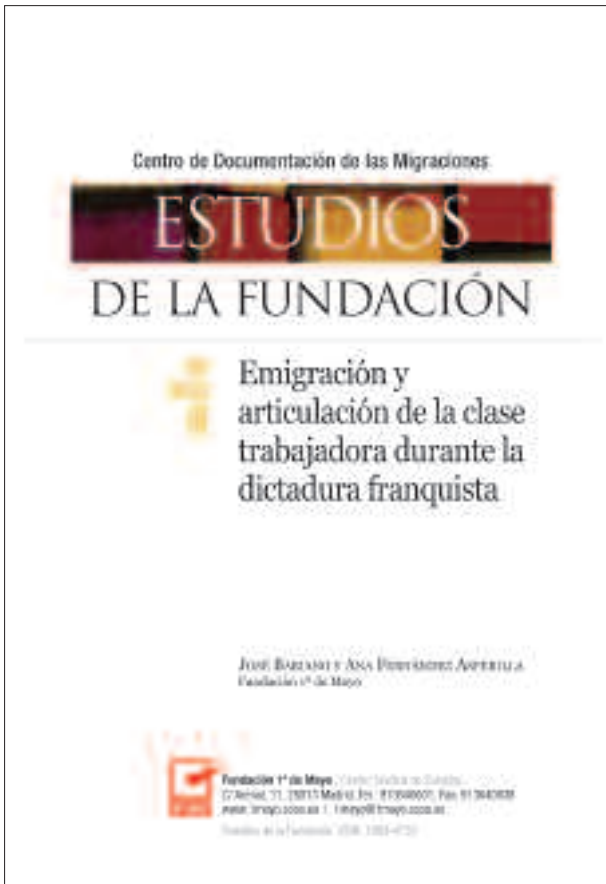
El pasado 22 de mayo la Asociación Pro Derechos Humanos celebró en el Centro Cultural del Casino de la Reina, en Madrid, una mesa redonda, al objeto de comparar las semejanzas entre la emigración española y la inmigración en España. Por el Centro de Documentación de las Migraciones (CDM) de la Fundación 1º de Mayo participó José Babiano.

### Medio siglo de emigración Española en los Países Bajos

El viernes 5 de junio en la sede de la ciudad holandesa de Utrecht del Instituto Cervantes ha tenido lugar el coloquio "Medio siglo de emigración española en los Países Bajos". En él ha participado, junto a otros oradores, Ana Fernández, del CDM de la Fundación 1º de Mayo. El coloquio estaba organizado por el Instituto Cervantes y la Federación de Asociaciones de Emigrantes Españoles en Holanda (FAEEH).

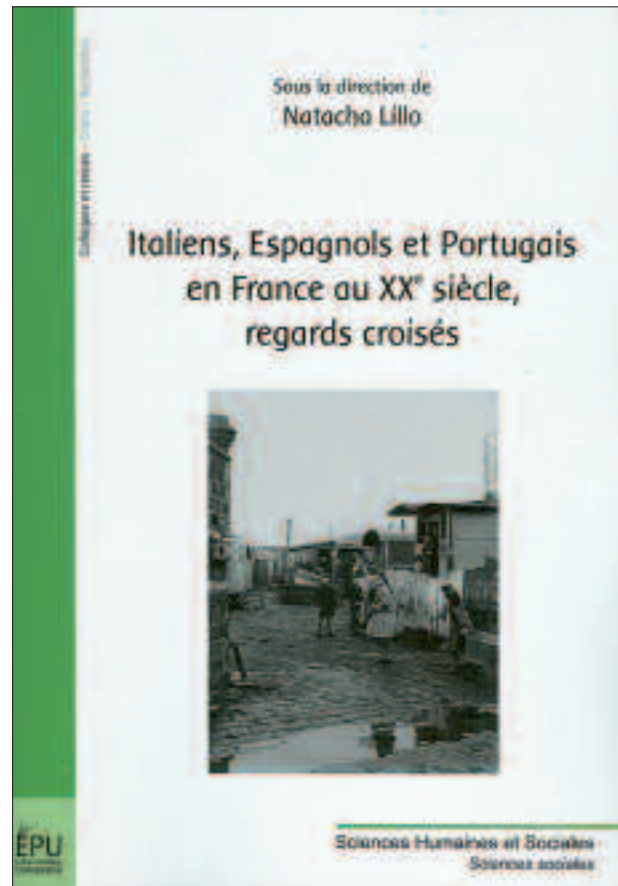


## NOVEDADES



**José Babiano y Ana Fernández Asperilla,**  
*Emigración y articulación de la clase trabajadora durante la dictadura franquista*  
Madrid, Estudios de la Fundación. nº1,  
marzo 2009 (formato digital, disponible  
en [www.1mayo.org](http://www.1mayo.org)).

- Los autores analizan la emigración exterior de los años cincuenta y sesenta en el contexto de fenómenos más amplios –industrialización, éxodo rural, formación de un mercado laboral regional europeo, etcétera- que dieron lugar a una reestructuración general de la clase trabajadora en España.



**Natacha Lillo (dir.),** *Italiens, Espagnols et Portugais en France au XX siècle, regards croisés*. París, Publibook, 2008, 158 pp.

- Este libro es fruto de dos años de trabajos conjuntos entre un grupo de investigadores españoles, dirigidos por el antropólogo social Ubaldo Martínez -y en el que han formado parte José Babiano y Ana Fernández, del CDM- y un equipo francés comandado por la historiadora Natacha Lillo. Los estudios recogidos se interrogan sobre las similitudes en términos de políticas de emigración y acogida en Francia, de acceso a la vivienda y al trabajo, así como el papel de las mujeres en las tres colonias observadas. Siendo el primer paso de una prometedora colaboración transpirenaica, este volumen ayuda a comprender mejor la Europa de hoy.



CENTRO DE DOCUMENTACIÓN DE LAS MIGRACIONES  
SECCIÓN DE EMIGRACIÓN ESPAÑOLA  
FUNDACIÓN 1º DE MAYO

## DOCUMENTACIÓN INGRESADA ENTRE ENERO Y JUNIO DE 2009

- Cuatro carteles de la actividad de la Peña Andaluza Guazamara (Tarbes, Francia).
- Cuatro carteles en francés, gallego, flamenco y español de la actividad del Centro Gallego de Bruselas (Bélgica).
- Un cartel sobre oferta de cursos de formación profesional para emigrantes.
- Circular informativa, boletín de inscripción y programa del Seminario *Adentro*, de la Confederación de Asociaciones Españolas de Padres de Familia en la RFA.
- Circular informativa, boletín de inscripción y programa del Seminario de Jóvenes, organizado por la Confederación de Asociaciones Españolas de Padres de Familia en la RFA.
- Boletín y carta de la Asociación Española del Ticino (Suiza).
- Volumen encuadernado de la Revista de la Dirección General de la Ciudadanía Española en el Exterior, *Carta de España*, correspondiente a 2008.
- Circular informativa, folleto del programa, solicitud de inscripción y listado de Aulas de Lengua y Cultura españolas en Alemania de los cursos 2008/2009, de la Confederación de Asociaciones Españolas de Padres de Familia en la RFA.
- Invitación de la Coordinadora Europea de Asociaciones de Emigrantes Españoles al encuentro de la Mujer, celebrado en Madrid, los días 18 y 19 de abril de 2009.
- Documento de la Comisión de Jóvenes del Movimiento Asociativo de Emigrantes Españoles en Bélgica (MAEEB), de la celebración del encuentro de Jóvenes Españoles en Herstal (Bélgica). Incluye reportaje fotográfico del acto – tres fotos-.
- Folleto del festival de flamenco, organizado por el Círculo Antonio Machado de Luxemburgo.
- Número 23 de la publicación del Centro Cultural Español de Rennes, *El Lazo*.
- Número 1 del boletín de la Asociación Cultural Española de Amsterdam, *Trabajo y Cultura* (1975).
- Número de la Revista do Grêmio Español *Albatroz* (Brasil)
- Circular informativa, avance de programa y boletín de inscripción del proyecto Impulso para Jóvenes de la Confederación de Asociaciones Españolas de Padres de Familia en la RFA.
- Boletín del Centro Español de Dortmund (Alemania).
- *La voz del emigrante*, de la colonia española en Ámsterdam.
- *Newsletter*. Boletín de la Asociación de Niños Vascos desplazados en 1937.
- *El patio de luces*. Publicación del Círculo Cultural Español Antonio Machado (Luxemburgo).
- *Info*. Boletín Informativo de la Embajada de España en los Países Bajos.
- Números del periódico *Galicia en el Mundo*. (2009)
- Números del periódico *España en el Exterior*. (2009)

**CENTRO DE DOCUMENTACIÓN DE LAS MIGRACIONES (CDM).**  
**SECCIÓN EMIGRACIÓN ESPAÑOLA (SEE)**

FUNDACIÓN 1º DE MAYO. C/ Arenal nº11, 1º. 28013 Madrid –España

Tlfs (34) 913640601 y (34) 913640601. Fax (34) 923641350. Email: afernandez@1mayo.ccoo.es



Con la colaboración de la Dirección General de la Ciudadanía Española en el Exterior  
Ministerio de Trabajo e Inmigración